



私たちは、自らを愛するように隣人を愛し
隣人に尽くすことに誇りをもちます

狭心症とはどんな病気…？

循環器科 佐々木 靖之

心臓自身に酸素や栄養分を供給している冠動脈という血管に狭窄が生じた結果おこる病気です。

狭窄の原因として、①動脈硬化によるもの(図1)と②冠動脈のれん縮(図2)によるものがあります。

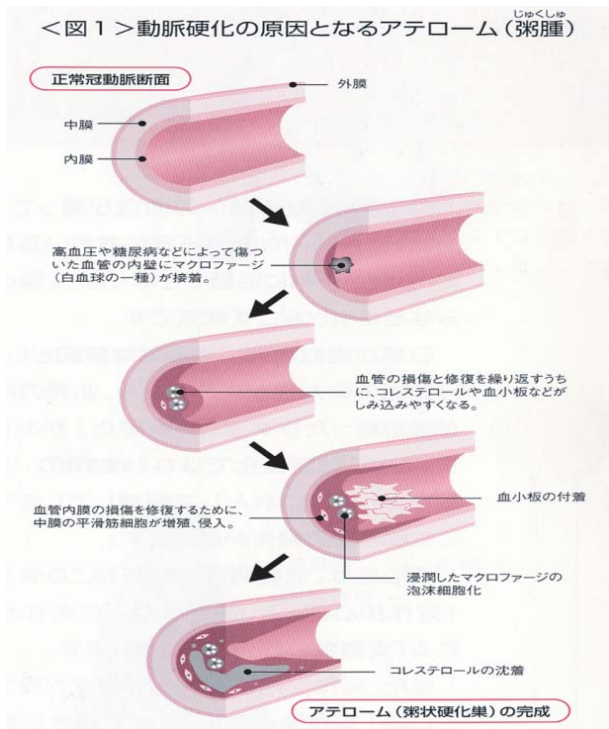
狭心症の痛みの部位や性状

狭心症の痛みを感じる部位は、心臓のあたりと限ってはいないので注意が必要です。

右の図3のように上腹部から頸や下顎のあたりまで広い範囲におよびます。

痛みの感じ方には個人差があり、何となく押さえられる感じという方、明らかに痛いという方や息のしにくい感じと言われる方など個人差がありますので注意が必要です。

冠動脈の動脈硬化による狭窄による狭心症は階段や坂道を登ったり、運動をしたり…心臓が頑張ってる状態となつた時に症状が生じます。(労作性狭心症と呼びます。)

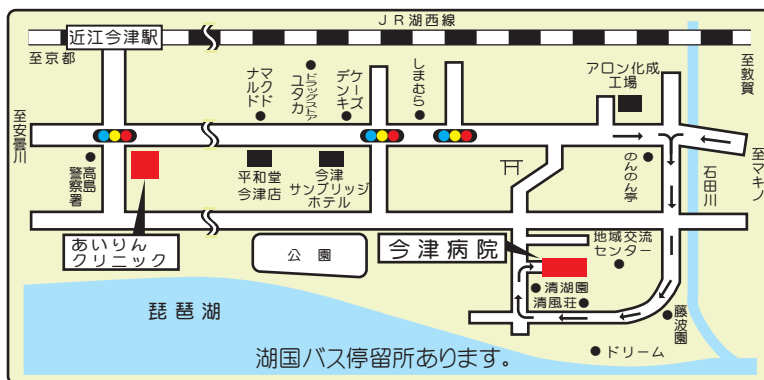


一方、冠動脈のれん縮の関与しているものでは、副交感神経(身体が休息している時などに優位となる自律神経)の働きが強い状態で生じることが多いとされています。すなわち、夜間の睡眠中から早朝、午前中にかけて生じる頻度が高く、安静時に症状が出現することが多いとされています。(冠れん縮性狭心症と呼びます。)

もちろん例外もありますし、動脈硬化によるものと冠れん縮によるもの両方を合併している患者さんもおられます。

今回は狭心症の簡単な分類や自覚症状の性状について解説しました。

アクセスマップ



財団法人 近江愛隣園 今津病院

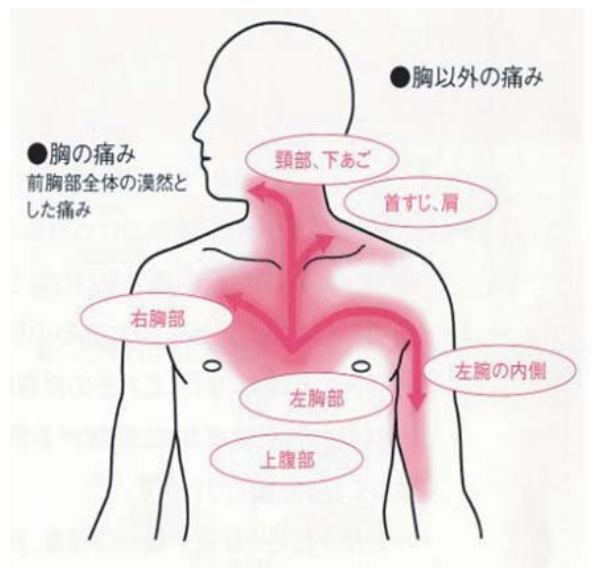
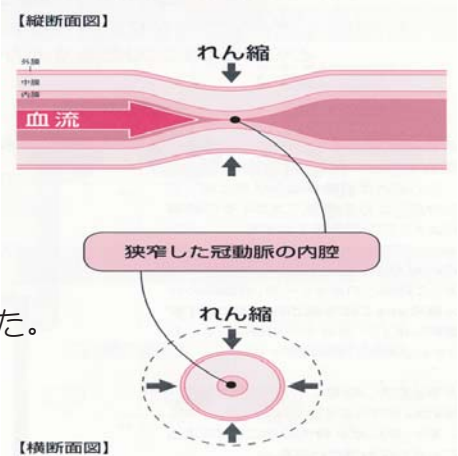
〒520-1605

滋賀県高島市今津町南新保87番地1

TEL:0740-22-2238・FAX:0740-22-5125

HP: <http://www.oumiairinen.org>

<図2> 冠動脈のれん縮も狭心症の原因に



● 外来診療部門

	月	火	水	木	金	土 午前のみ
内科	安藤	大野 (初診受付11:00まで)	藤野	平井 (午後は急患のみ)	佐々木	交替
整形外科※3 リハビリテーション科	岸本	永山 第1 岸本	瀬本	岸本	瀬本 最終金曜日は 午後休診	瀬本 (小児側専門外来)
専門外来	皮膚科※2 藤本 消化器内科 安藤 泌尿器科 AMのみ 完全予約制 岩城 循環器内科 PMのみ 佐々木	循環器内科 大野 (初診受付11:00まで)	腎臓内科 藤野	泌尿器科 PMは完全予約制 岩城	皮膚科 高山 第2 藤本 呼吸器内科※1 禁煙外来 ※1 5月休診	

※ 予約もお受けしています。電話でも受付できます。(☎0740-22-2238)

※1 呼吸器内科・禁煙外来は**5月休診**

※2 皮膚科 毎週月曜日は14:30まで

※3 整形外科 第3水曜日14:30まで 毎月最終金曜日は午後休診 10・11・20・23・31日休診

● 人工透析のご案内

1部(月～土)	8:30～
2部(月～土)	14:30～
3部(月・水・金)	17:00～

■ ベッド数 25台

※ 送迎についてはご相談下さい。

※ 臨時透析受付いたします。

透析センター直通電話番号 0740-22-2341

● 無料保健・福祉相談(予約制)のご案内

今月の相談日 21日(火)

相談時間 10:00～11:00

テーマ

『回復期リハビリテーション病棟について』

『入院のご相談について』

予約は 22-5126(地域連携室直通)

● 受付時間・診察時間

	受付時間	診療時間
午前	8:30～12:00	9:20～
午後	13:30～15:30	13:30～

■ 休診日:日曜日・祝祭日 土曜日の午後は休診

訪問診療・訪問看護も行っております。

お気軽にご相談ください。

緊急時はお問い合わせください。24時間体制です。

● 訪問リハビリテーションのご案内

◆実施日 月～金(年末年始・祝祭日除く)

◆実施時間 9:00～17:00

◆完全予約制 詳しくはお問い合わせください。

当院は敷地内
全面禁煙です



5月より回復期リハビリテーション病棟開設します

★★★各階に意見箱を設置しております。皆様のご意見をお待ちしております。(苦情は ☎ です)★★★